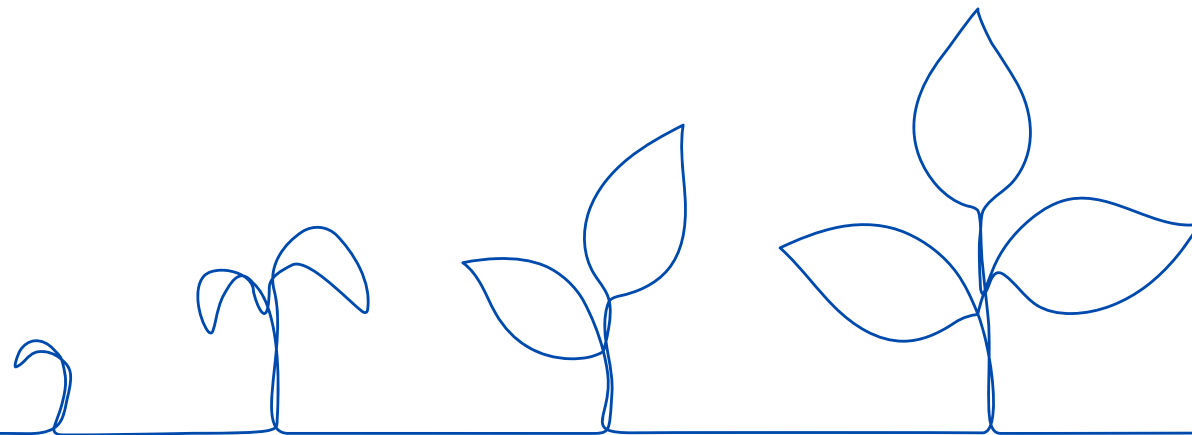




TradeTrainerデータ提出

基礎学習講座





はじめに



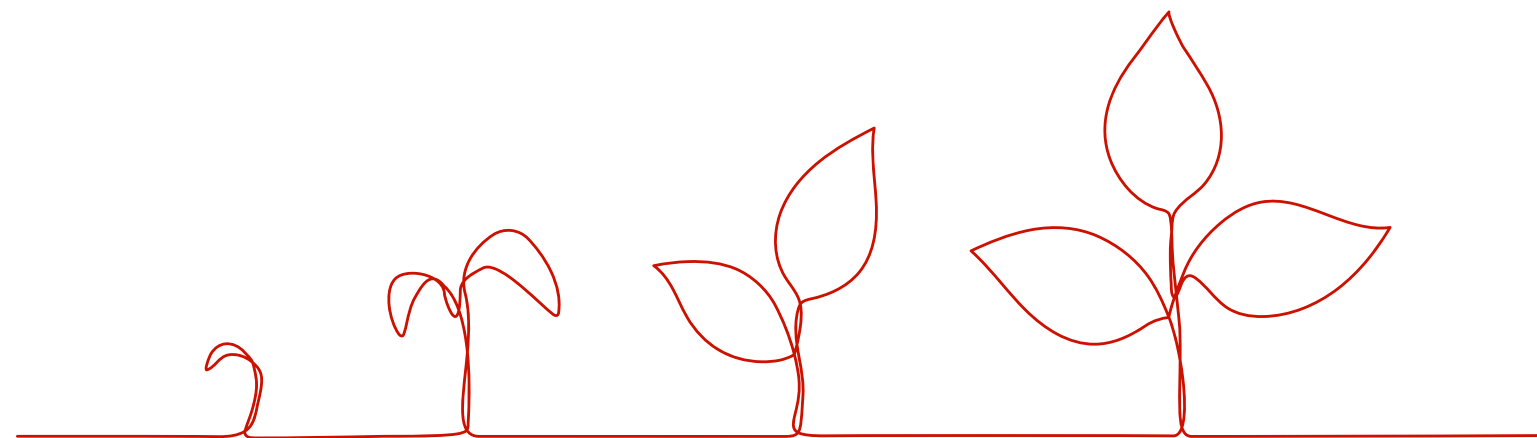
検証データ3年分の提出

検証データを提出することで、TradeTrainerスタッフが検証内容を確認します。





検証結果の出力方法





検証結果の出力方法

検証を終えたら
Excelボタンをクリック



「Excelファイルを保存
しました」が表示されま
す



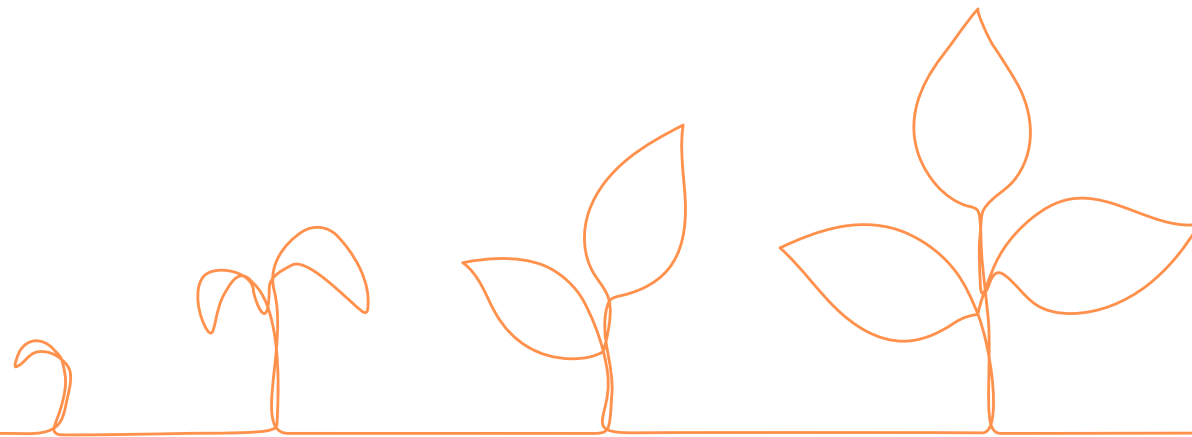
保存先に検証結果が
Excelデータで保存さ
れます



***設定から保存先の変更が可能です。デフォルトでは「ドキュメント」に保存されます。**



Excelデータを提出





Excelデータを提出

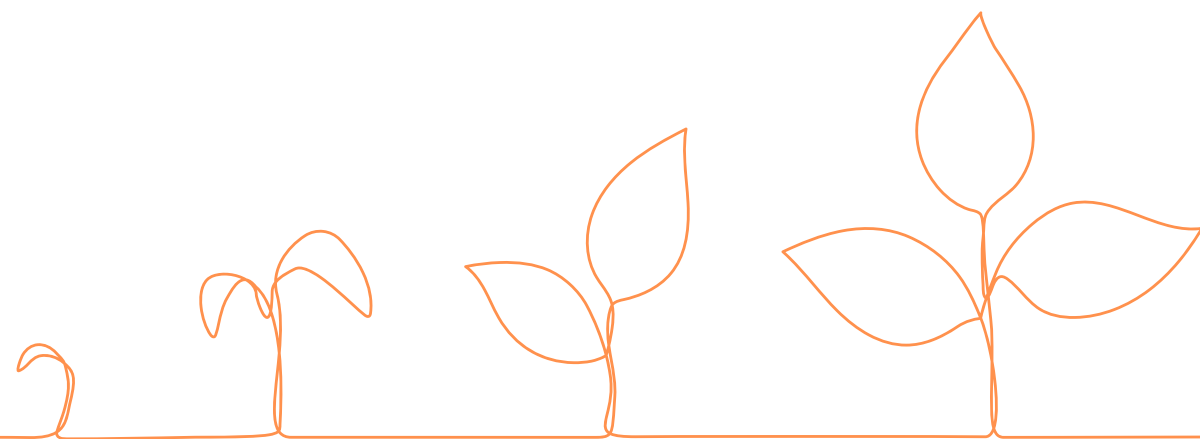


検証データ3年分の提出

保存されたExcelデータを提出します

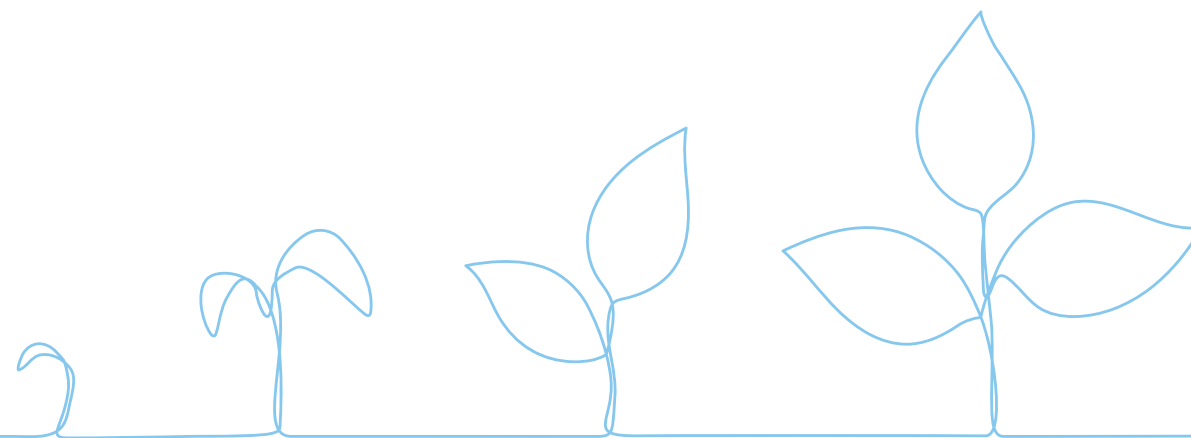


sim_result_JST202
00214_0900





自分で確認 エクセルシートに入力





初期資産

最終資産合計

純利益合計

¥1,000,000

総トレード

勝ちトレード

負けトレード

勝率%

利率%

連勝

連敗

平均利益

平均損失

最大DD%

総pips

最大獲得pips

最大損失pips

平均利益pips

平均損失pips

リスクリワード

プロフィットファクター

期待値

平均保有時間

Buyの勝率

Sellの勝率

資産推移

曜日ごとの損益

曜日	エントリー	勝ち	負け	損益額	損益pips	勝率
Mon	0	0	0	0	0.0	
Tue	0	0	0	0	0.0	
Wed	0	0	0	0	0.0	
Thu	0	0	0	0	0.0	
Fri	0	0	0	0	0.0	
Sat	0	0	0	0	0.0	

時間ごとの損益

時間	エントリー	勝ち	負け	損益額	損益pips	勝率	時間	エントリー	勝ち	負け	損益額	損益pips	勝率
24時(0時)	0	0	0	0	0.0		12時	0	0	0	0	0.0	
1時	0	0	0	0	0.0		13時	0	0	0	0	0.0	
2時	0	0	0	0	0.0		14時	0	0	0	0	0.0	
3時	0	0	0	0	0.0		15時	0	0	0	0	0.0	
4時	0	0	0	0	0.0		16時	0	0	0	0	0.0	
5時	0	0	0	0	0.0		17時	0	0	0	0	0.0	
6時	0	0	0	0	0.0		18時	0	0	0	0	0.0	
7時	0	0	0	0	0.0		19時	0	0	0	0	0.0	
8時	0	0	0	0	0.0		20時	0	0	0	0	0.0	
9時	0	0	0	0	0.0		21時	0	0	0	0	0.0	
10時	0	0	0	0	0.0		22時	0	0	0	0	0.0	
11時	0	0	0	0	0.0		23時	0	0	0	0	0.0	

Symbol

OpenDa

OpenTim

CloseDa

CloseTim

Lots

OrderTyp

獲得

勝敗

保有時間

損益

曜日

資産推移

Order

Type

Size

Open Tim

Open Pric

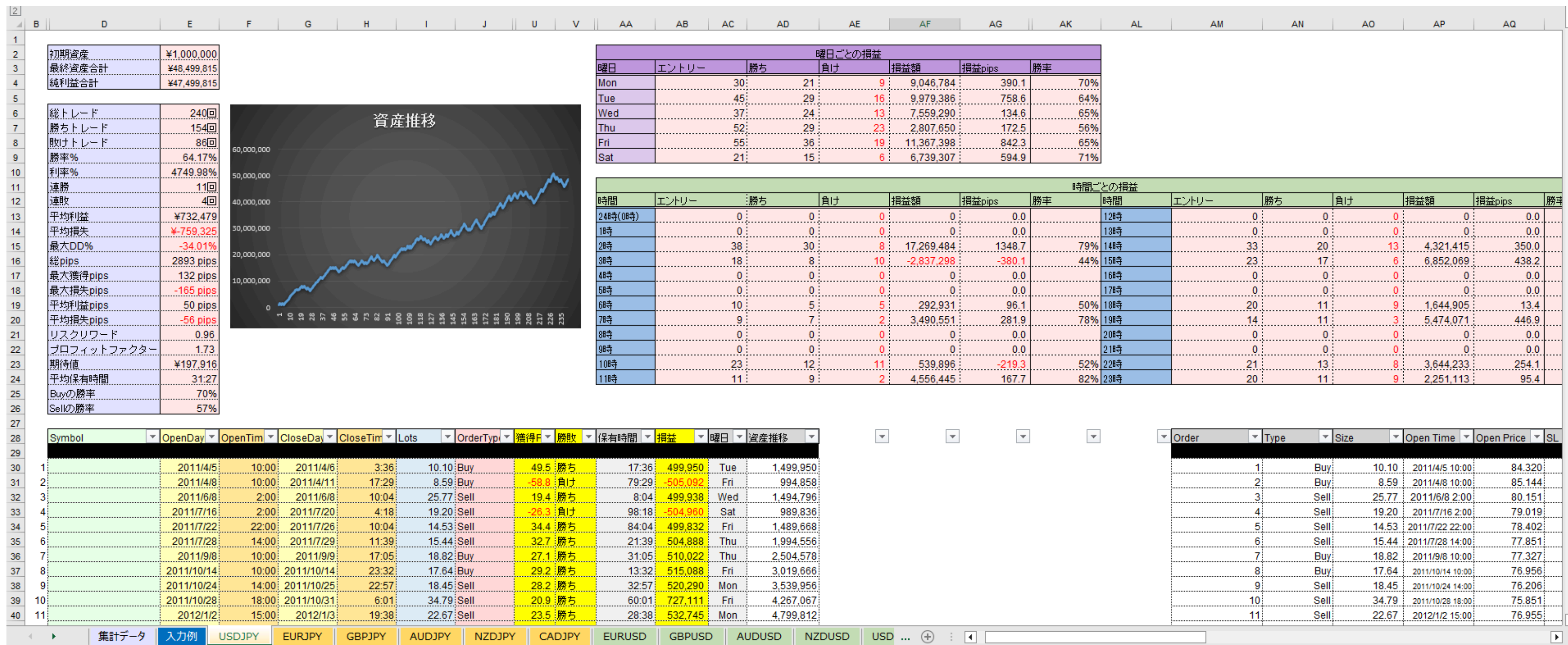
SL

Initial



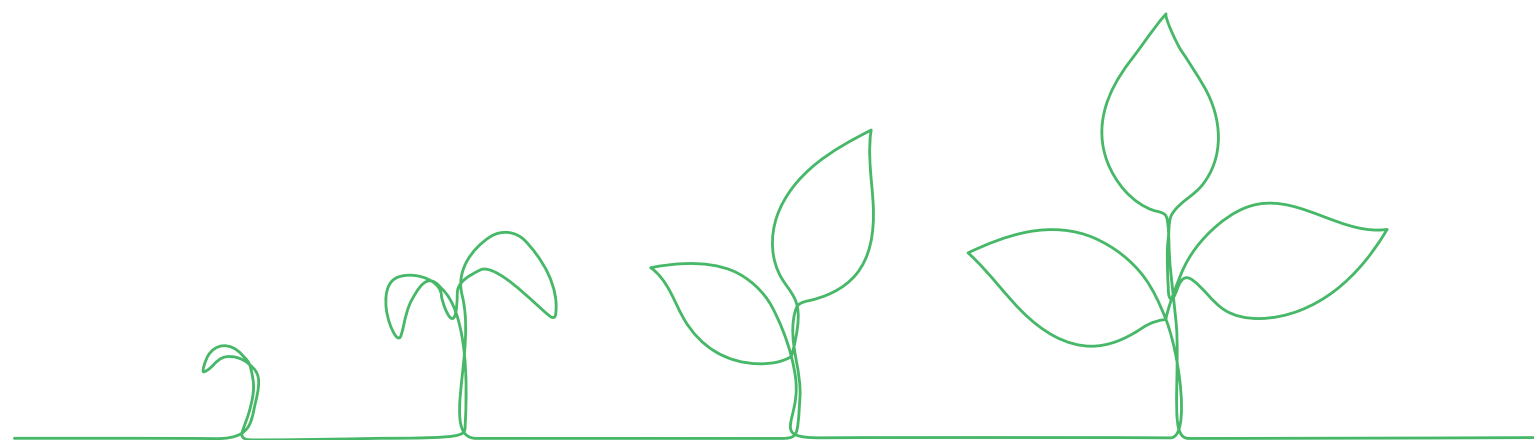
エクセルシートに入力

データがシートに反映されます。





自分自身で答え合わせ





自分で答え合わせ



自分で“答え合わせ”をする習慣をつける

トレードのたびに、「これは検証とおりだったか？」と自分に問いかけることで、改善の精度が上がります。

自問チェック(判断の振り返り)

- このトレードはルール通りにエントリーしたか？
- 想定どおりの値動きになったか？
- 想定外だった場合、その原因は環境・タイミング・感情のどれか？
- 同じ状況が来たら、もう一度同じ判断をするか？





自分で答え合わせ



数値での答え合わせも忘れずに

例：

- 検証での平均RR(リスクリワード比率):2.0
→ 実際のトレードではどうだったか？
- 検証での勝率:65%
→ 実トレードでの直近20回の勝率は？
→ 大きく下がっていれば「ルール実行のズレ」や「環境変化」の可能性
- 最大ドローダウンは想定内か？
- 1トレードあたりの期待値はプラスを維持できているか？



データでの答え合わせにより、「今の自分は、検証どおりに戦えているのか？」が明確になります。

プロトレーダーを目指す者が本気で磨ける場所



知識は力に！ 検証は武器に！ 学びを仕組みに！ 勝ちを習慣に！